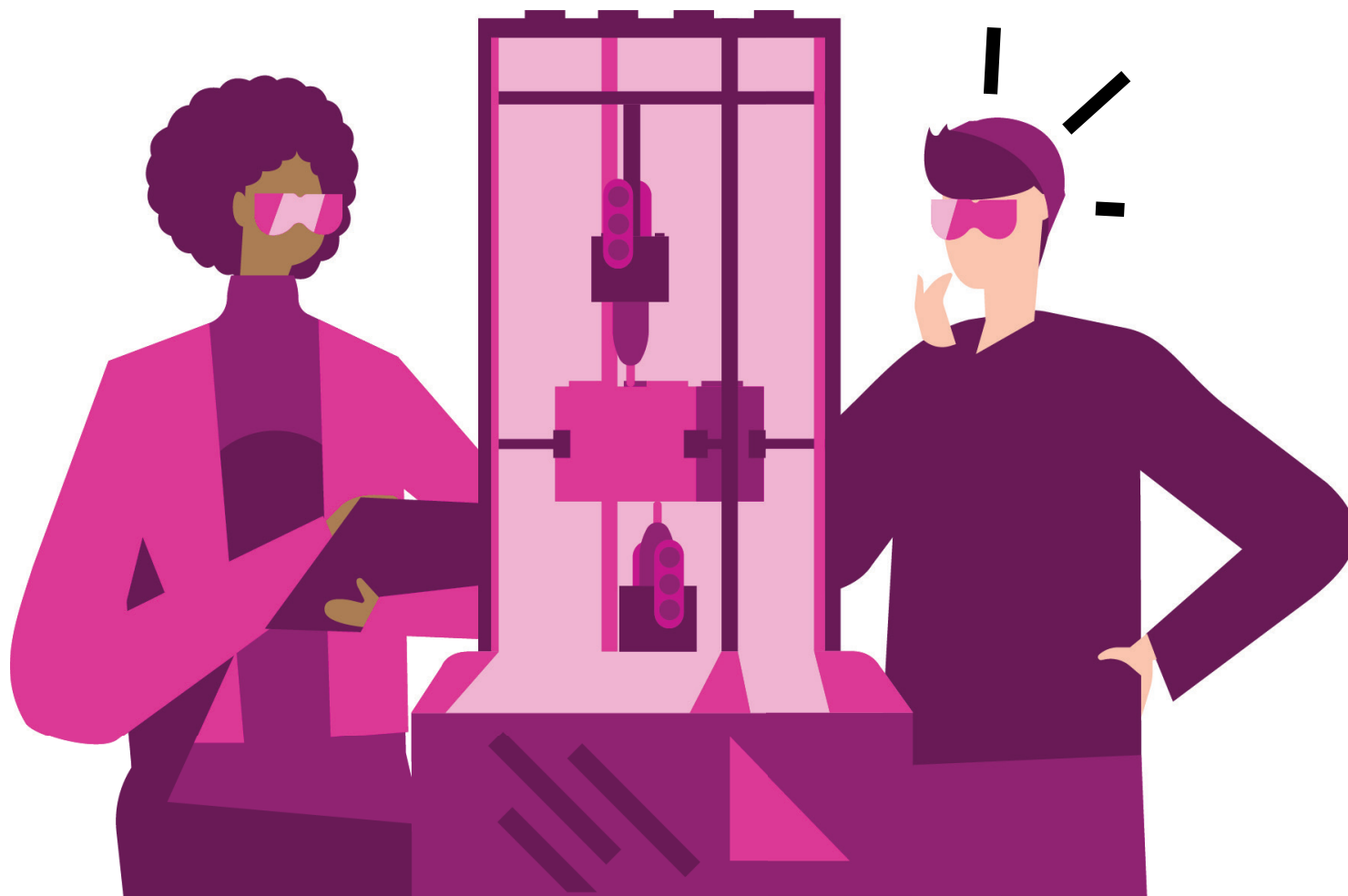


2000480

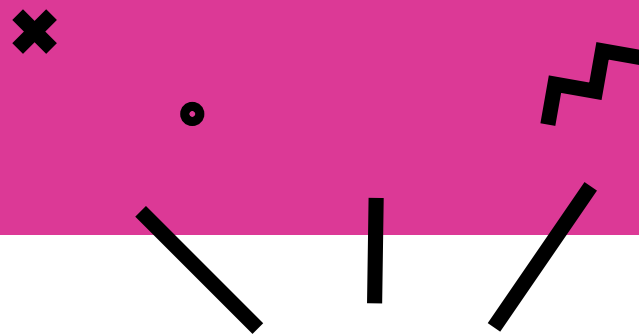
背靠背

编写伪代码

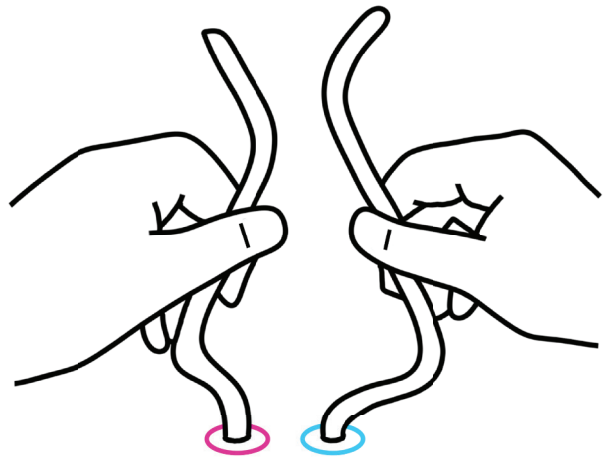


2000480

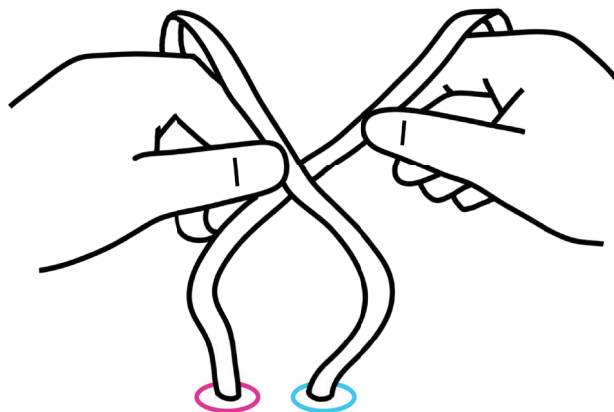
参与



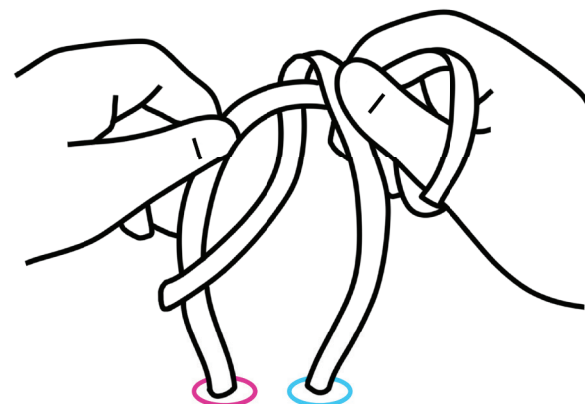
1



2

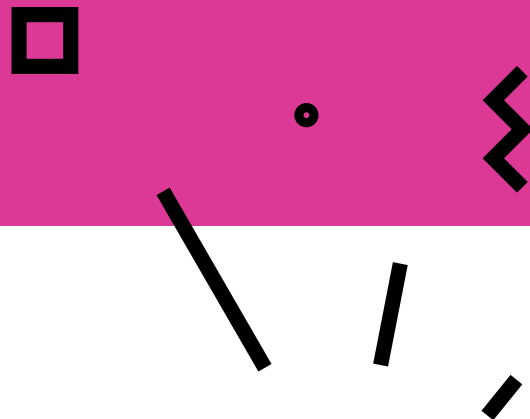


3

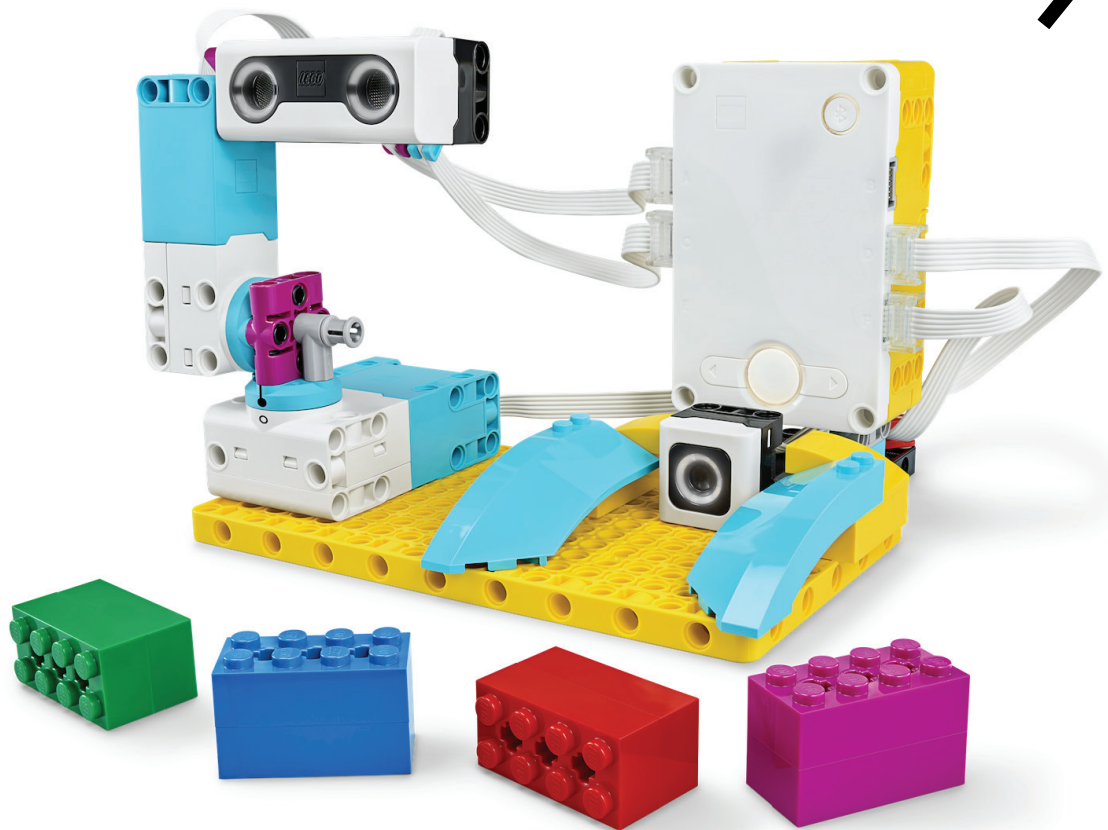


2000480

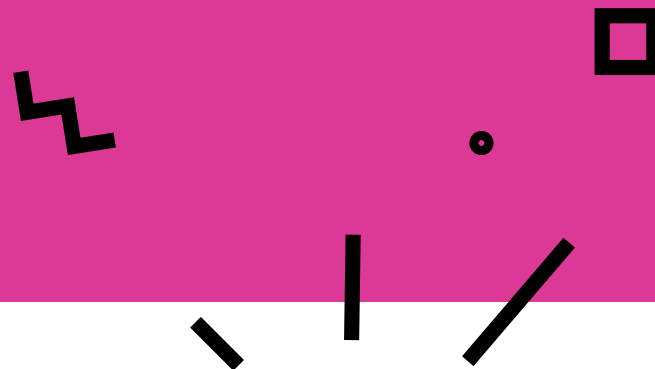
参与



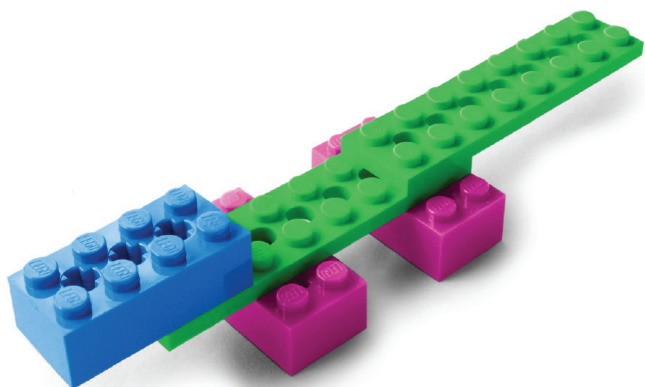
```
1- 当程序启动时
2- A+F 将速度设置为 50 %
3- A+F 以 最短路径 转至位置 350
4- 开始播放声音 Connect
5- C 亮起 0.5 秒
6- 重复执行 10 次
   点亮 0.5 秒
   点亮 0.5 秒
7- 点亮 0.5 秒
```



探究



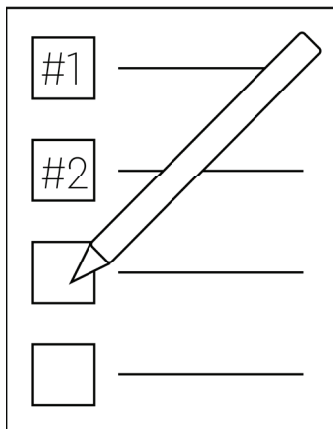
1



模型设计

设计乐高®动物，供他人来搭建。
使用 5 块或更少的积木。

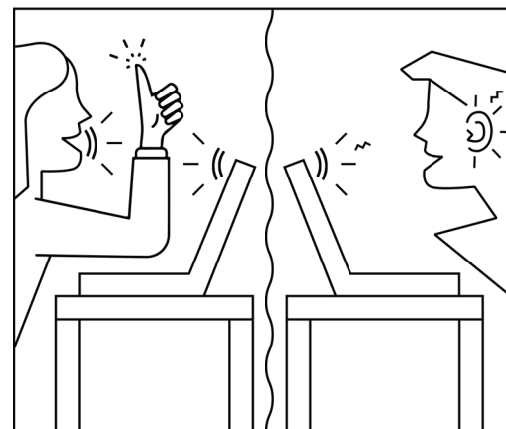
2



代码编写

写下搭建模型所需的步骤。
(程序员称之为伪代码。)

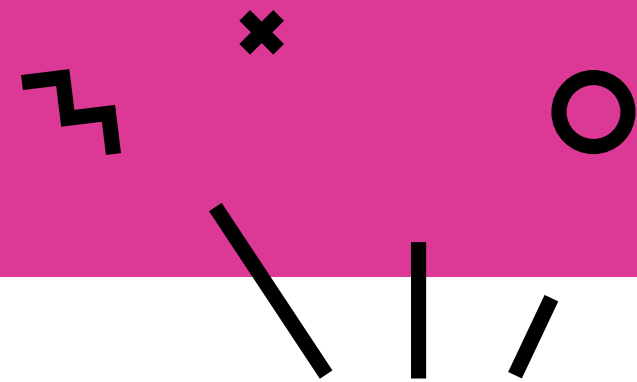
3



程序实现

让同伴按照你的伪代码搭建模型。
同伴不可以看你模型，只能听你的指示，
按照你的代码搭建。

解释



给予和获取反馈。

给予反馈

- 我对.....印象非常深刻
- 我想知道更多关于.....的内容
- 我对.....持相同看法
- 我对.....有不同的看法
- 我建议.....

获取反馈

可以提出如下问题:

- 哪些指示比较清晰?
- 可以改进哪些方面?
- 哪些错误可以修复?

2000480

拓展

